

# Mädchen sicher inklusiv



**Fachstelle Gewaltschutz bei Behinderung**  
Infos in Leichter Sprache



Gefördert vom

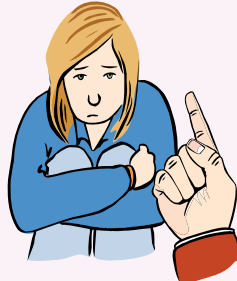
Ministerium für Kinder, Jugend, Familie,  
Gleichstellung, Flucht und Integration  
des Landes Nordrhein-Westfalen



## Mädchen und Frauen mit Behinderung erleben oft Gewalt!

### Das alles ist Gewalt:

- Jemand beschimpft dich.
- Jemand bedroht dich.
- Jemand schließt dich in ein Zimmer ein.
- Jemand schlägt dich.
- Du möchtest nicht angefasst werden.  
Jemand fasst dich trotzdem an.
- Jemand zwingt dich zum Sex.
- Du musst anderen Menschen  
beim Sex zuschauen.



**Das alles ist verboten!**

## Gewalt kann dir überall passieren!

### Gewalt kann zum Beispiel dort passieren:

- Zu Hause.
- In der Schule.
- In der Bahn.
- Bei der Arbeit.
- Im Internet.



Gewalt kann immer wieder passieren.

### Wer macht so was?

Zum Beispiel:

- Jemand aus der Familie.
- Ein Freund oder eine Freundin.
- Ein Kollege oder eine Kollegin.
- Ein Pfleger oder eine Pflegerin.
- Eine nicht bekannte Person.



**Niemand darf dir wehtun!**

## Gewalt hat Folgen!

Gewalt kann dein Leben verändern.



Das bedeutet:

- Du bist vielleicht traurig.
- Du kannst vielleicht nicht mehr gut schlafen.
- Dir tut vielleicht etwas an deinem Körper weh.
- Du hast vielleicht Schmerzen im Bauch.
- Dir tut vielleicht dein Kopf weh.

## Dann kannst du dir Hilfe holen!



## Niemand darf dir Gewalt antun!

Niemand darf dich zu etwas zwingen!

Du darfst dich wehren!



Das kannst du bei Gewalt machen:

- Sag laut „NEIN“!
- Ruf laut „HILFE“!
- Sprich direkt jemanden an!
- Lauf weg!



**Aber:** Hilfe holen ist nicht immer leicht.

Zum Beispiel aus diesen Gründen:

- Es ist dir unangenehm.
- Du magst die Person.
- Die Person sagt zu dir:  
Du darfst mit niemandem darüber reden.

## Du darfst dir immer Hilfe holen!



## Du darfst über Gewalt reden!

### Das ist wichtig:

- Du hast keine Schuld!
- Du darfst alles erzählen!
- Vertraue dich jemandem an!



## Du kannst Hilfe bekommen!

Darüber reden hilft.

Auch wenn es dir verboten wurde.

Du darfst trotzdem darüber reden.



## Du kannst auch mit uns reden.

Du musst uns nicht sagen:

- Name.
- Alter.
- Adresse.



## Wir helfen dir gerne!

## So können wir dir helfen:



### Beratung am Telefon:

Du kannst uns anrufen.



### Beratung bei uns:

Du kannst zu uns kommen.

Du kannst gerne jemanden mitbringen.

Wohnst du in Bielefeld?

Wohnst du in der Nähe von Bielefeld?

Dann können wir auch zu dir kommen.



### Online-Beratung:

Das heißt: Beratung im Internet.

Du kannst uns eine E-Mail schreiben.

Du kannst mit uns im Chat schreiben.

Dazu klicke auf unserer Internet-seite auf das Wort: Online-Beratung.

## Die Beratung kostet nichts.



# So kannst du uns erreichen:

**MÄDCHENHAUS**  
Bielefeld e.V.

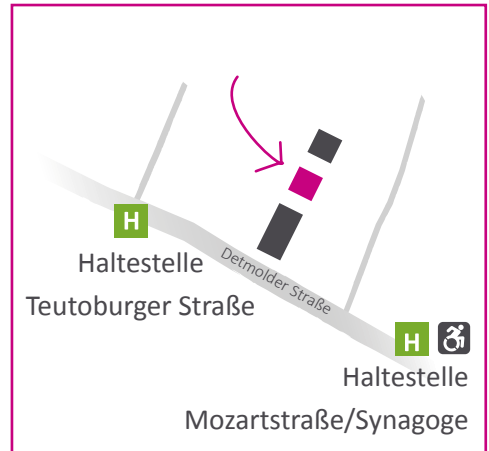
## Unsere Adresse ist:

Detmolder Straße 87a

33604 Bielefeld 

05 21 91 45 99 97

01 57 34 83 79 32




 @maedchensicherinklusiv

## Kommst du mit der Bahn zu uns?

Diese Bahn fährt zu uns: Linie 2 (grün)

Wir können Dich  
von diesen Haltestellen abholen:

- Teutoburger Straße
- Mozartstraße/Synagoge 



Die Haltestelle Mozartstraße kannst du  
mit einem Rolli nutzen.

Layout: Katrin Braje | [www.kzwo.net](http://www.kzwo.net), Illustrationen: © Reinhild Kassing,  
© European Easy-to-Read Logo: Inclusion Europe [www.inclusion-europe.eu](http://www.inclusion-europe.eu)  
© Fotos: Karin Hildebrand Lau/Zaitsava Olga/Mansoreh@shutterstock.com, philidor@fotolia.com